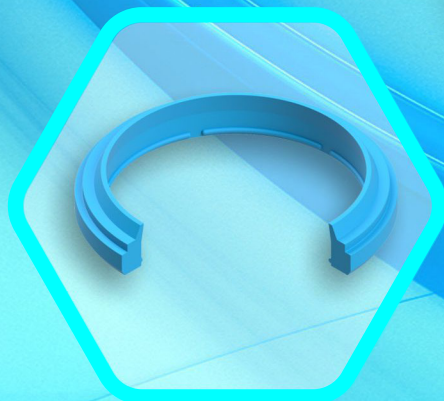
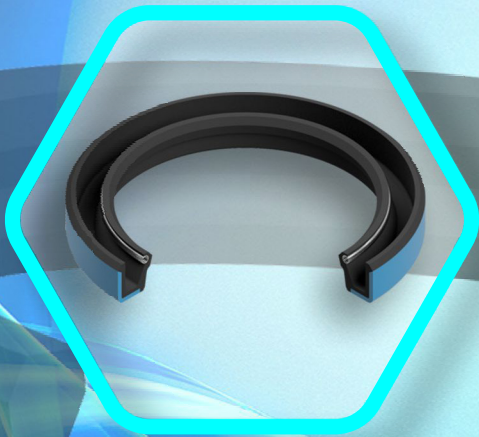




TECNOLOGIA EM VEDAÇÕES

Catálogo Dualseal



Novembro 2021



Dualseal

Medidas nominais milimétricas

Descrição:

No projeto atual do cilindro hidráulico, as combinações de O-Ring ou O-Ring / Backup Ring são usadas principalmente como vedantes estáticos. No entanto, esta solução de vedação oculta o risco de que durante a montagem o O-Ring fique torcido e que a posição do anel de backup não seja a ideal. Essa solução também apresenta pontos fracos em relação à pulsação de pressão e à entrada de sujeira.

O Dualseal como selo hidráulico estático de componente único oferece uma boa alternativa nesses casos.

Vantagens:

Comparado com a combinação O-Ring / Back-up Ring, o Dualseal oferece as seguintes vantagens:

- Alta resistência à torção
- Fácil montagem
- Vida útil longa
- Alta resistência à extrusão do material

Pressão e Elastômeros:

A pressão máxima depende do projeto, escolha do material e dimensões. Os vedantes colados podem ser projetados para suportar de 250 a 2000 bar.

Por favor, entre em contato conosco para mais informações.

Outros elastômeros sob consulta.

Temperatura de operação:

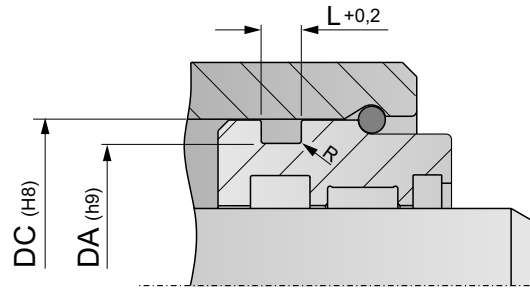
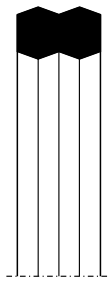
-30°C a +100° NBR 70 Shore A

-20°C a +100° NBR 90 Shore A

Aplicações:

O Dualseal permite o uso geral em cilindros hidráulicos, por exemplo

- Empilhadeiras
- Hidráulica móvel
- Hidráulica industrial
- Máquinas-ferramentas
- Máquinas de moldagem por injeção
- Prensas hidráulicas
- Válvulas de cartucho



DL - N°	DC (H8)	DA (h9)	L +0,20	R ±0,20
DLDS-0001	6,00	4,60	2,40	0,3
DLDS-0002	10,00	7,60	3,60	0,3
DLDS-0003	11,00	8,60	2,60	0,3
DLDS-0004	12,00	9,60	3,60	0,3
DLDS-0005	13,80	9,20	3,10	0,3
DLDS-0006	15,00	12,60	3,60	0,3
DLDS-0007	15,50	13,10	3,60	0,3
DLDS-0008	16,00	13,60	3,60	0,3
DLDS-0009	16,60	12,00	3,10	0,3
DLDS-0010	17,00	14,60	2,60	0,3
DLDS-0011	17,00	14,60	3,60	0,3
DLDS-0012	17,50	15,10	2,60	0,3
DLDS-0013	17,50	15,10	3,60	0,3
DLDS-0014	18,00	14,00	5,80	0,3
DLDS-0015	18,00	15,60	3,60	0,3
DLDS-0016	19,00	15,60	4,40	0,3
DLDS-0017	19,00	15,60	3,60	0,3
DLDS-0018	19,00	16,60	2,60	0,3
DLDS-0019	19,00	16,60	3,60	0,3
DLDS-0020	20,00	16,00	5,80	0,3
DLDS-0021	20,00	16,60	4,40	0,3
DLDS-0022	20,00	16,60	3,60	0,3
DLDS-0023	20,00	17,60	3,60	0,3
DLDS-0024	20,50	17,20	5,00	0,3
DLDS-0025	21,00	17,60	4,40	0,3
DLDS-0026	21,00	18,60	3,60	0,3
DLDS-0027	21,50	18,10	4,40	0,3
DLDS-0028	21,50	19,10	2,60	0,3
DLDS-0029	22,00	19,60	3,60	0,3
DLDS-0030	23,00	19,60	4,40	0,3
DLDS-0031	23,00	20,60	3,60	0,3
DLDS-0032	24,00	20,00	4,80	0,3
DLDS-0033	24,00	21,60	3,60	0,3
DLDS-0034	26,00	22,00	4,40	0,3
DLDS-0035	26,80	22,00	5,40	0,3
DLDS-0036	28,00	23,80	5,30	0,3
DLDS-0037	28,60	25,60	3,60	0,3
DLDS-0038	30,00	25,10	4,40	0,3
DLDS-0039	30,00	25,40	5,40	0,3
DLDS-0040	31,00	26,40	5,00	0,3
DLDS-0041	32,00	27,40	5,40	0,3
DLDS-0042	34,00	28,40	5,30	0,3
DLDS-0043	34,00	31,10	3,60	0,3
DLDS-0044	35,00	30,40	5,00	0,3
DLDS-0045	35,50	30,90	5,00	0,3
DLDS-0046	36,00	32,00	6,20	0,3
DLDS-0047	38,00	32,40	5,30	0,3
DLDS-0048	40,00	35,20	5,40	0,3
DLDS-0049	40,00	35,40	5,40	0,3
DLDS-0050	42,80	38,00	6,80	0,3
DLDS-0051	43,40	37,80	6,20	0,3
DLDS-0052	45,00	35,80	9,70	0,3
DLDS-0053	45,00	40,00	5,40	0,3
DLDS-0054	50,00	40,80	9,70	0,3
DLDS-0055	50,00	43,80	5,60	0,3
DLDS-0056	50,00	44,60	6,20	0,3
DLDS-0057	50,00	45,40	5,40	0,3
DLDS-0058	50,00	45,40	3,90	0,3
DLDS-0059	55,00	45,80	9,80	0,3
DLDS-0060	55,00	49,60	6,20	0,3

DL - N°	DC (H8)	DA (h9)	L +0,20	R ±0,20
DLDS-0061	55,00	49,90	5,30	0,3
DLDS-0062	55,00	50,00	6,70	0,3
DLDS-0063	55,00	51,00	3,60	0,3
DLDS-0064	57,00	52,20	4,10	0,3
DLDS-0065	58,00	50,00	9,00	0,3
DLDS-0066	60,00	50,80	9,70	0,6
DLDS-0067	60,00	54,40	5,80	0,3
DLDS-0068	60,00	54,60	6,20	0,3
DLDS-0069	63,00	53,80	9,70	0,3
DLDS-0070	63,00	56,60	6,40	0,3
DLDS-0071	63,00	57,40	4,80	0,3
DLDS-0072	63,00	57,60	6,20	0,3
DLDS-0073	63,00	58,40	5,40	0,3
DLDS-0074	65,00	59,40	5,00	0,3
DLDS-0075	65,00	59,60	6,20	0,3
DLDS-0076	65,00	60,00	5,00	0,3
DLDS-0077	68,00	62,70	5,00	0,3
DLDS-0078	69,60	65,00	3,90	0,3
DLDS-0079	70,00	65,00	5,00	0,3
DLDS-0080	70,00	66,40	6,20	0,3
DLDS-0081	72,00	66,40	5,00	0,3
DLDS-0082	73,50	70,00	5,00	0,3
DLDS-0083	74,60	70,00	3,80	0,3
DLDS-0084	75,00	65,80	9,70	0,6
DLDS-0085	75,00	69,40	5,30	0,3
DLDS-0086	75,00	69,60	6,20	0,4
DLDS-0087	76,60	72,00	4,80	0,3
DLDS-0088	77,00	70,80	6,20	0,3
DLDS-0089	78,00	73,00	5,00	0,3
DLDS-0090	80,00	70,80	9,00	0,6
DLDS-0091	80,00	70,80	9,70	0,6
DLDS-0092	80,00	73,60	6,40	0,3
DLDS-0093	80,00	73,80	6,90	0,3
DLDS-0094	80,00	74,40	5,30	0,3
DLDS-0095	80,00	75,40	5,40	0,3
DLDS-0096	80,00	76,00	3,60	0,3
DLDS-0097	85,00	79,40	5,30	0,3
DLDS-0098	85,10	80,50	3,90	0,3
DLDS-0099	90,00	81,40	9,00	0,3
DLDS-0100	90,00	83,00	6,50	0,3
DLDS-0101	93,00	87,40	5,30	0,3
DLDS-0102	95,00	89,40	6,20	0,3
DLDS-0103	97,00	91,40	4,80	0,3
DLDS-0104	100,00	90,80	9,70	0,3
DLDS-0105	100,00	91,40	9,00	0,3
DLDS-0106	100,00	91,60	8,60	0,3
DLDS-0107	100,00	93,80	6,90	0,3
DLDS-0108	102,00	95,80	6,20	0,3
DLDS-0109	105,00	96,40	9,00	0,3
DLDS-0110	110,00	100,80	9,70	0,6
DLDS-0111	110,00	101,40	9,00	0,3
DLDS-0112	114,00	107,80	6,20	0,3
DLDS-0113	115,00	106,60	8,60	0,6
DLDS-0114	125,00	115,80	9,70	0,6
DLDS-0115	125,00	116,40	9,00	0,3
DLDS-0116	125,00	116,60	8,60	0,3
DLDS-0117	140,00	128,40	12,30	0,6
DLDS-0118	140,00	130,80	9,70	0,6
DLDS-0119	140,00	131,60	8,60	0,3
DLDS-0120	150,00	138,40	12,30	0,6

DL - N°	DC (H8)	DA (h9)	L +0,20	R ±0,20
DLDS-0121	150,00	140,80	9,70	0,6
DLDS-0122	150,00	141,60	8,60	0,3
DLDS-0123	160,00	148,40	12,30	0,6
DLDS-0124	160,00	150,80	9,70	0,6
DLDS-0125	165,00	153,40	12,30	0,6
DLDS-0126	165,00	155,80	9,70	0,6
DLDS-0127	165,00	156,60	8,60	0,3
DLDS-0128	170,00	158,40	12,30	0,6
DLDS-0129	170,00	160,80	9,70	0,6
DLDS-0130	180,00	168,40	12,30	0,6
DLDS-0131	180,00	170,80	9,70	0,6
DLDS-0132	180,00	171,60	8,60	0,3
DLDS-0133	190,00	178,40	12,30	0,6
DLDS-0134	200,00	188,40	12,30	0,6
DLDS-0135	200,00	190,80	9,70	0,6
DLDS-0136	200,00	161,60	8,60	0,3
DLDS-0137	225,00	213,00	10,90	0,6
DLDS-0138	250,00	238,00	10,90	0,6
DLDS-0139	250,00	238,40	12,30	0,6
DLDS-0140	250,00	240,80	9,70	0,6
DLDS-0141	270,00	258,40	12,30	0,6
DLDS-0142	280,00	268,00	10,90	0,6

Em caso da necessidade de outro tipo de dualseal que não consta neste catálogo, entre em contato com nosso departamento técnico.



DL SEALS

TECNOLOGIA EM VEDAÇÕES



11-2629 5374



vendas@dlseals.com.br



dlseals.com.br



Rua Sílvia, 2122 - São Caetano do Sul, SP - CEP-09571-485